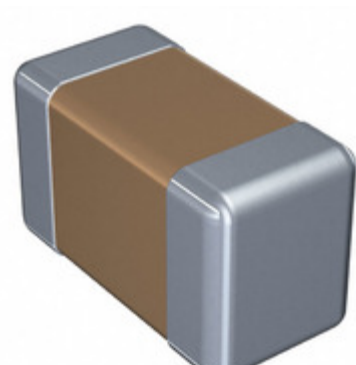


C1608CH2A6R8D080AA



Obrázky jsou pouze orientační.
Podrobné informace o produktu naleznete v části Technické údaje produktu.
Koupit C1608CH2A6R8D080AA s důvěrou od Component-World.HK, 1 rok záruka



Part Number: [C1608CH2A6R8D080AA](#)

Výrobce: [TDK Corporation](#)

Popis: CAP CER 6.8PF 100V CH 0603

Datový list: [PDF C Series, Gen Appl & Mid-Voltage Spec](#)

[PDF C Series, Mid Voltage Datasheet](#)

[PDF C1608CH2A6R8D080AA Character Sheet](#)

RoHS Status: Bez olova / V souladu RoHS

Ship From: Hong Kong

Shipment Way: DHL/Fedex/TNT/UPS/EMS

[Request For Quotation](#)

PARAMETR PRODUKTU

Part Number	C1608CH2A6R8D080AA	Výrobce	TDK Corporation
Popis	CAP CER 6.8PF 100V CH 0603	Stav volného vedení / RoHS	Bez olova / V souladu RoHS
Dostupné množství	5283380 pcs	Datový list	C Series, Gen Appl & Mid-Voltage Spec C Series, Mid Voltage Datasheet C1608CH2A6R8D080AA Character Sheet
Kategorie	Kondenzátory	Napětí - Jmenovitá	100V
Tolerance	±0.5pF	Tloušťka (Max)	0.035" (0.90mm)
teplotní koeficient	CH	Velikost / Rozměry	0.063" L x 0.032" W (1.60mm x 0.80mm)
Série	C	hodnocení	-
Obal	Tape & Reel (TR)	Paket / krabice	0603 (1608 Metric)
Ostatní jména	445-11157-2 C1608CH2A6R8DT000N	Provozní teplota	-25°C ~ 85°C
Typ montáže	Surface Mount, MLCC	Úroveň citlivosti na vlhkost (MSL)	1 (Unlimited)
Lead Style	-	Rozestup vývodů	-
Stav volného vedení / RoHS	Lead free / RoHS Compliant	Výška - Sedící (Max)	-
Funkce	-	Poruchovost	-
Detailní popis	6.8pF ±0.5pF 100V Ceramic Capacitor CH 0603 (1608 Metric)	kapacitní	6.8pF
Aplikace	General Purpose		

Component-World.com je spolehlivý distributor elektronických součástek. Specializujeme se na všechny elektronické komponenty řady TDK Corporation. Máme 5283380 kusy TDK Corporation C1608CH2A6R8D080AA na skladě dostupných. Vyžádejte si citát z distributora součástí elektroniky na Component-World.com, náš prodejní tým vás bude kontaktovat do 24 hodin.

RFQ Email: info@Components-World.com

SOUVISEJÍCÍ PRODUKTY

	Část#: C1608CH2A820J080AA Popis: CAP CER 82PF 100V CH 0603	Výrobci: TDK Corporation	Dotaz
	Část#: C1608CH2A681J080AA Popis: CAP CER 680PF 100V CH 0603	Výrobci: TDK Corporation	Dotaz
	Část#: C1608CH2A682J080AC Popis: CAP CER 6800PF 100V CH 0603	Výrobci: TDK Corporation	Dotaz
	Část#: C1608CH2A560J080AA Popis: CAP CER 56PF 100V CH 0603	Výrobci: TDK Corporation	Dotaz
	Část#: C1608CH2A682K080AC Popis: CAP CER 6800PF 100V CH 0603	Výrobci: TDK Corporation	Dotaz
	Část#: C1608CH2A561K080AA Popis: CAP CER 560PF 100V CH 0603	Výrobci: TDK Corporation	Dotaz
	Část#: C1608CH2E101J080AA Popis: CAP CER 100PF 250V CH 0603	Výrobci: TDK Corporation	Dotaz
	Část#: C1608CH2A562K080AC Popis: CAP CER 5600PF 100V CH 0603	Výrobci: TDK Corporation	Dotaz
	Část#: C1608CH2E121J080AA Popis: CAP CER 120PF 250V CH 0603	Výrobci: TDK Corporation	Dotaz
	Část#: C1608CH2A822J080AC Popis: CAP CER 8200PF 100V CH 0603	Výrobci: TDK Corporation	Dotaz
	Část#: C1608CH2A562J080AC Popis: CAP CER 5600PF 100V CH 0603	Výrobci: TDK Corporation	Dotaz
	Část#: C1608CH2A680J080AA Popis: CAP CER 68PF 100V CH 0603	Výrobci: TDK Corporation	Dotaz
	Část#: C1608CH2A821K080AA Popis: CAP CER 820PF 100V CH 0603	Výrobci: TDK Corporation	Dotaz
	Část#: C1608CH2A822K080AC Popis: CAP CER 8200PF 100V CH 0603	Výrobci: TDK Corporation	Dotaz
	Část#: C1608CH2A821J080AA Popis: CAP CER 820PF 100V CH 0603	Výrobci: TDK Corporation	Dotaz
	Část#: C1608CH2E101K080AA Popis: CAP CER 100PF 250V CH 0603	Výrobci: TDK Corporation	Dotaz
	Část#: C1608CH2E102K080AA Popis: CAP CER 1000PF 250V CH 0603	Výrobci: TDK Corporation	Dotaz
	Část#: C1608CH2E102J080AA Popis: CAP CER 1000PF 250V CH 0603	Výrobci: TDK Corporation	Dotaz
	Část#: C1608CH2A681K080AA Popis: CAP CER 680PF 100V CH 0603	Výrobci: TDK Corporation	Dotaz
	Část#: C1608CH2A561J080AA Popis: CAP CER 560PF 100V CH 0603	Výrobci: TDK Corporation	Dotaz

Související klíčová slova pro C1608CH2A6R8D080AA

TDK Corporation C1608CH2A6R8D080AA.	C1608CH2A6R8D080AA distributor	C1608CH2A6R8D080AA dodavatel	C1608CH2A6R8D080AA Cena
C1608CH2A6R8D080AA Stáhnout datasheet.	C1608CH2A6R8D080AA Datasheet.	C1608CH2A6R8D080AA Stock.	koupit C1608CH2A6R8D080AA.
TDK Corporation C1608CH2A6R8D080AA.			